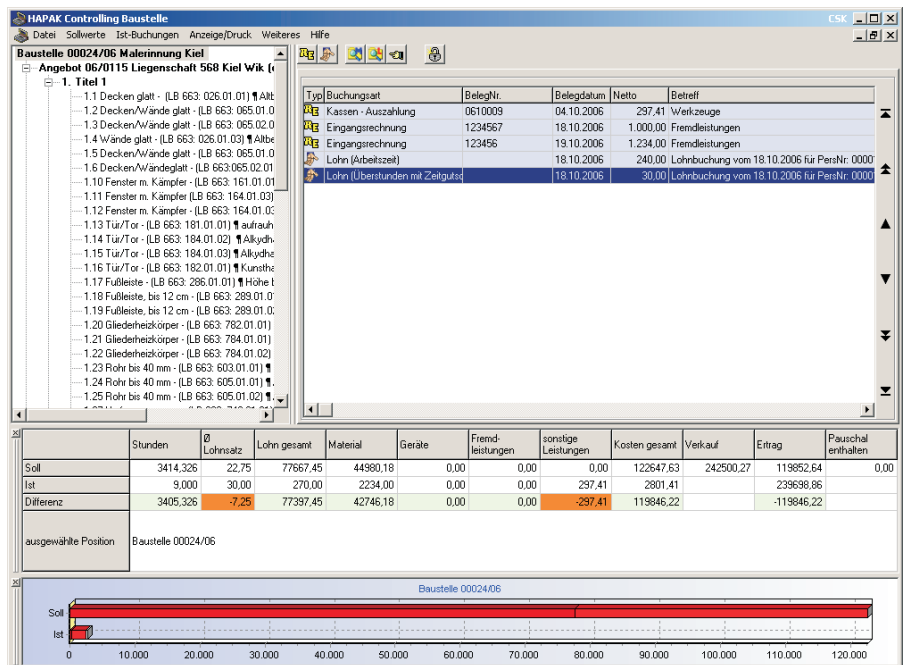


## Die Nachkalkulation

Die Nachkalkulation ist ein zentrales Controlling-Instrument für Sie als anwendender Unternehmer und damit mehr als ein simpler Zahlenvergleich. Die Nachkalkulation wertet exakt die Daten der Vorkalkulation mit den tatsächlich angefallenden Kosten aus. Die Kostenbuchungen werden in den Modulen erfasst oder gebucht, in denen Sie anfallen und werden entsprechend des Bezuges zum Projekt/Baustelle für die Nachkalkulation bereitgestellt. Derartige Soll-/Ist-Vergleiche können durch Zuordnung auf Projektebene, auf dessen Dokumente, auf deren Titel sowie bis auf die einzelnen Auftragspositionen durchgeführt werden. Übersichtliche Anordnung, tabellarische und grafische Anzeigen lassen die Nachkalkulation auch in Ihrem Unternehmen zu einem wichtigen und logischen Bestandteil des Tagesgeschäftes werden.

### Die Nachkalkulation bietet Ihnen:

- Auswahl von Soll-Wert-Dokumenten (Angebot, Auftragsbestätigung, Rechnung)
- beliebiges Hinzufügen von Soll-Wert-Dokumenten (Nachträge)
- Wechseln von Soll-Wert-Dokumenten (von Auftrag in Rechnung bei Abschluss)
- Anzeige aller projektbezogenen Buchungen aus den Kostenmodulen
- Zuordnung von Kosten zu den Bestandteilen des Auftrages
- Erfassen von Buchungen direkt in der Nachkalkulation
- Erfassen von allgemeinen Buchungen
- Erfassen von Material- und Leistungsbuchungen
- Aufteilung der Buchungen auf Kostenbestandteile
- Soll-/Ist-Vergleich bis auf die Position möglich
- Tabellarischer Soll-/Ist-Vergleich
- Grafischer Soll-/Ist-Vergleich
- Druck von Auswertungen



**allgemeine Buchung**

Datum: 13.05.2007

Betreff: Sonstige pauschale Kosten

Lohnsatz EK: 0,00 €    Zeit: 0,00 Minuten = 0 h

Lohn-EK: 0,00 €

pausch. Lohn: 0,00 €

Mat.-EK: 0,00 €

Kupfer-EK: 0,00 €    Cu-Gewicht: 0,000 kg

Geräte-EK: 0,00 €    Cu-Kennzahl: 0,000

Fremd-EK: 0,00 €    akt. Kupfermotierung: 566,240

Sonst.-EK: 280,00 €

Summe je ME: 280,00 €

Menge: 1,00000

Netto: 280,00 €

Konto: [ ]

Kostenstelle: [ ]

OK    Abbrechen

**Buchungen können unmittelbar aus den Kostenmodulen durch Projektzuordnung für die Nachkalkulation bereitgestellt werden:**

- Rechnungseingang
- Kassenbuch
- Lohnstundenerfassung
- Lagerbuchungen

**Zusätzlich können weitere Kosten direkt in der Nachkalkulation selbst als allgemeine Buchungen erfasst werden.**

Die einfache Handhabung der Nachkalkulation soll Ihnen als Unternehmer eine Hilfe bei der täglichen Kontrolle Ihrer laufenden und abgeschlossenen Aufträge sein. Dadurch, dass die gebuchten Kosten erfasst werden, stehen sie der Nachkalkulation zur Verfügung, obwohl Sie sie diese noch nicht einmal angelegt haben. Aber wenn Sie das tun, sagen Ihnen die Zahlen mehr als tausend Bauleiter und Vorarbeiter. Ihnen ist es überlassen, wie detailliert Sie die Nachkalkulation fassen wollen. Egal, ob sie die Kosten auf Positionen zuordnen, auf Titel/Lose, auf Dokumente - Sie sind in jedem Fall dem Bauvorhaben/Projekt zugeordnet und somit können Sie Schlußfolgerungen für Ihr weiteres Vorgehen ziehen. Die Nachkalkulation von HAPAK zeigt, dass Controlling auch für Sie kein Fremdwort bleiben muss.